

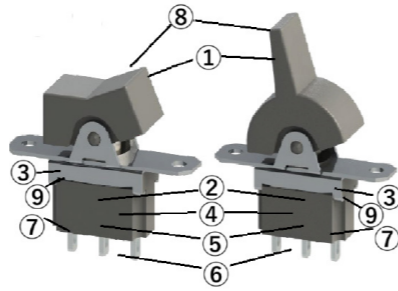
系列概要

易于使用的 6A 额定、面板 / 印制电路板安装型小型高可靠性开关，产品阵容包括拨动开关、防水拨动开关、摇臂开关和按钮开关。

系列特点

- ① 根据面板设计和用途，操作部备有杆型和摇臂型两种。此外，除通常采用螺钉进行面板安装的类型外，还备有卡扣式安装和印制电路板安装型。
- ② 为确保接触稳定性，根据开关动作类型采用独立弹簧。
- ③ 将框架金属部控制在最小限度，保持高绝缘性和高安全性。
- ④ 使用耐热性、电气绝缘性和机械强度优异的 UL94 V-0 阻燃性树脂。
- ⑤ 采用支撑机构，确保可动接片与共用端子（固定接点）的可靠接触，并减少弹跳。
- ⑥ 端子间距采用 5mm 间距，可适用于标准英制间距和公制间距两种印制电路板。
- ⑦ 接点采用接触可靠性高、耐电弧性优异的银合金。
- ⑧ 考虑到在印制电路板上的使用，开关高度从单极到 4 极均保持相同。
- ⑨ 框架采用耐腐蚀性优异的不锈钢材料。

(全品均符合【欧洲议会及欧洲理事会关于 RoHS 的指令 2011/65/EU】。)



通用规格

■ 额定值

银合金接点	镀金接点	负载	备注
AC125/250V 6A	0.4VA AC · DC20V MAX	阻性负载	仅含电阻成分的负载、功率因数 = 1
DC30V 3A			

※ 电阻负载是仅含电阻成分的负载，而实际电路中还存在感性负载、电容负载、电机负载等，各类负载均可能产生浪涌电流，因此请选择相对于稳态电流值具有充分余量的开关额定值。详情请参阅此处的《OTAX 开关产品使用注意事项》。

包装数量

100 个

接触电阻	10 m Ω 以下 (DC2V 1A) (初始值)
绝缘耐压	AC1,000V 1 分钟
绝缘电阻	1,000M Ω 以上 (DC500V)
电气寿命	25,000 回 (但开关动作 <ON>-OFF-<ON> (G、S) 仅为 5,000 回)
使用温度范围	-20°C ~ +70°C
储存温度范围	-20°C ~ +70°C
手工焊接条件	350 ± 3°C 3 秒以内

※ 上述产品以外的产品及定制品，请咨询我们。

品名构成

系列名称 极数 操作部位種別 开关动作 操作部位形状 端子类型 接点材质



极数	符号
1	无
2	无
3	3
4	4

操作部位 / 安装方式	符号
标准 · 印制电路板安装 杆 · 摇臂	E
卡扣式 杆 · 摇臂	L

※ 卡扣式仅限单极、2 极

接点材质	符号
银合金	无
镀金	G

※ 在微小电流下使用时，请选择镀金接点。银接点在微小电流下，表面的氧化膜、硫化膜无法通过电弧去除，接触会变得不稳定。

开关动作			符号	
正面 左侧押	中心	正面 右侧押	单极 3 极	2 极 4 极
ON	-	ON	D	N
ON	OFF	ON	E	P
ON	-	<ON>	F	R
<ON>	OFF	<ON>	G	S
ON	OFF	<ON>	H	T

<> : 瞬时式动作

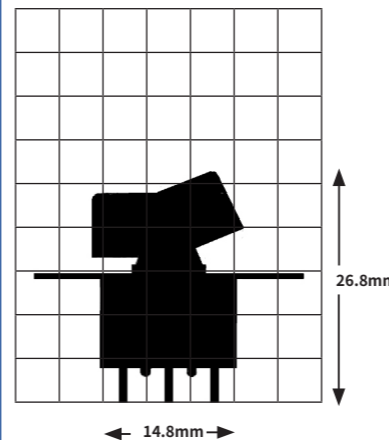
操作部位形状	符号
杆	1
摇臂	2
杆 (印制电路板安装)	3
摇臂 (印制电路板安装)	4

※ 印制电路板安装用仅限 3、4

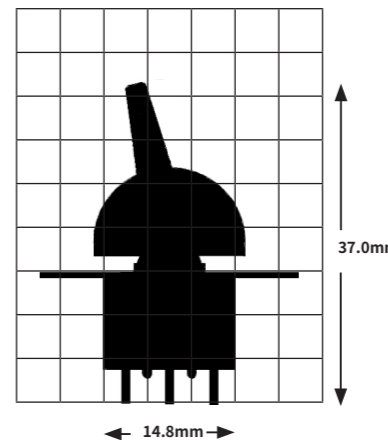
端子类型	符号
焊片端子	1
PCB 端子	3

※ 印制电路板安装用仅限 3

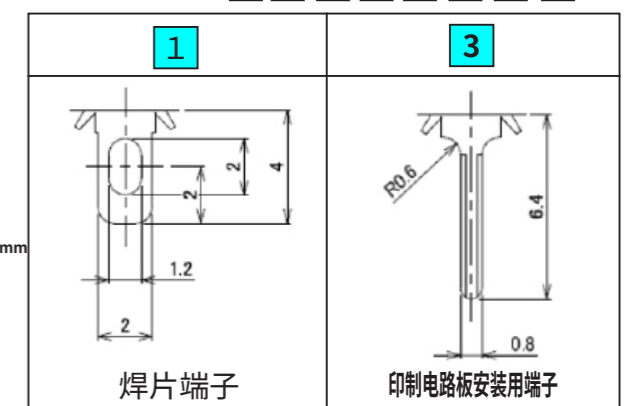
轮廓图 (FXED21)



轮廓图 (FXED11)



■ 端子形状

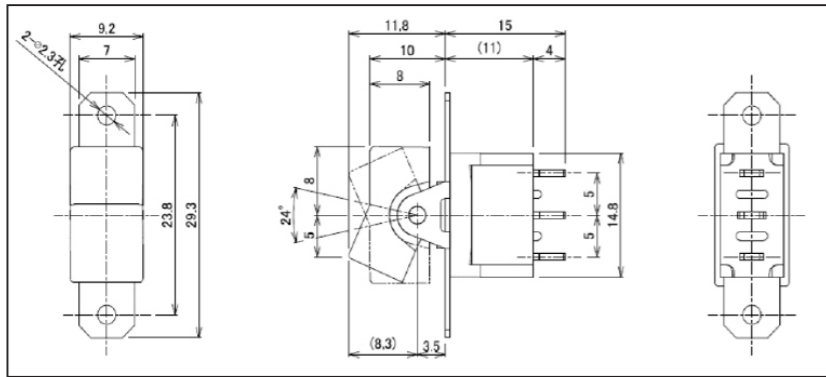


※ 上述产品以外的产品及定制品，请咨询我们。

开关品名、动作、端子接续、端子编号图

標準摇臂 单极 焊片端子 **F X** **E** **2 1**

品名 (单极)	电路	动作 < : 瞬时式		
FXED21	单极双投	ON 2-3	—	ON 2-1
FXEE21	单极双投	ON 2-3	OFF	ON 2-1
FXEF21	单极双投	ON 2-3	—	<ON> 2-1
FXEG21	单极双投	<ON> 2-3	OFF	<ON> 2-1
FXEH21	单极双投	ON 2-3	OFF	<ON> 2-1



■ 操作部位形状



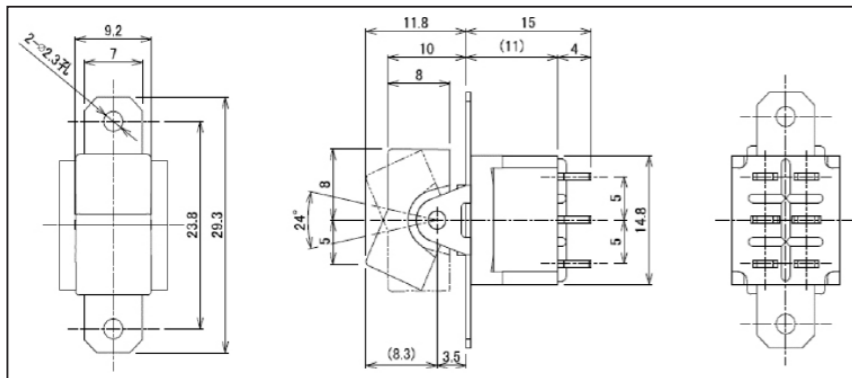
■ 端子编号图



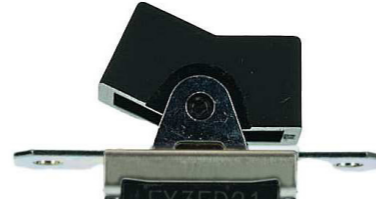
※壳体上没有端子编号标示。

標準摇臂 2极 焊片端子 **F X** **E** **2 1**

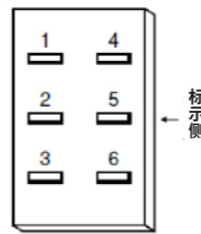
品名 (2极)	电路	动作 < : 瞬时式		
FXEN21	2极双投	ON 2-3 5-6	—	ON 2-1 5-4
FXEP21	2极双投	ON 2-3 5-6	OFF	ON 2-1 5-4
FXER21	2极双投	ON 2-3 5-6	—	<ON> 2-1 5-4
FXES21	2极双投	<ON> 2-3 5-6	OFF	<ON> 2-1 5-4
FXET21	2极双投	ON 2-3 5-6	OFF	<ON> 2-1 5-4



■ 操作部位形状



■ 端子编号图

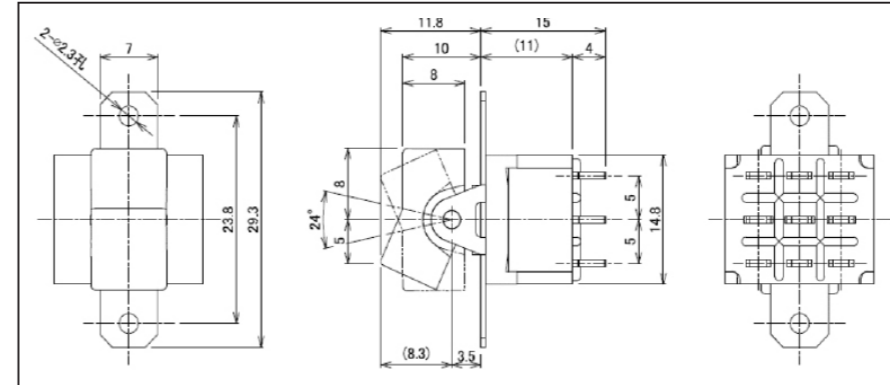


※壳体上没有端子编号标示。

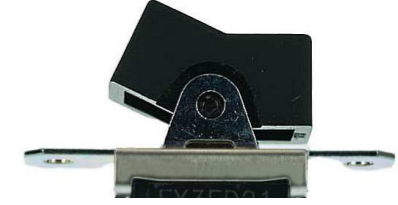
※上述产品以外的产品及定制品，请咨询我们。

標準摇臂 3极 焊片端子 **F X** **3 E** **2 1**

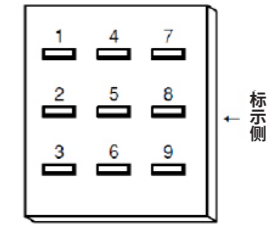
品名 (3极)	电路	动作 < : 瞬时式		
FX3ED21	3极双投	ON 2-3 5-6 8-9	—	ON 2-1 5-4 8-7
FX3EE21	3极双投	ON 2-3 5-6 8-9	OFF	ON 2-1 5-4 8-7
FX3EF21	3极双投	ON 2-3 5-6 8-9	—	<ON> 2-1 5-4 8-7
FX3EG21	3极双投	<ON> 2-3 5-6 8-9	OFF	<ON> 2-1 5-4 8-7
FX3EH21	3极双投	ON 2-3 5-6 8-9	OFF	<ON> 2-1 5-4 8-7



■ 操作部位形状



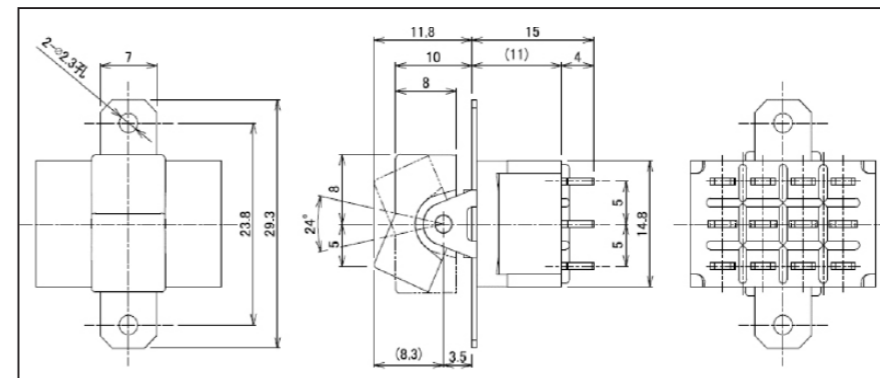
■ 端子编号图



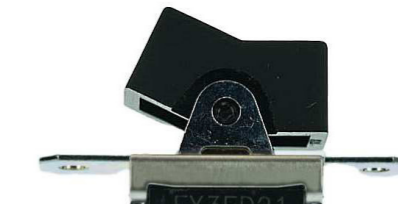
※壳体上没有端子编号标示。

標準摇臂 4极 焊片端子 **F X** **4 E** **2 1**

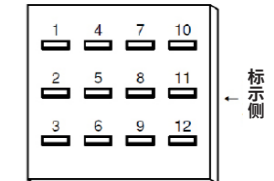
品名 (4极)	电路	动作 < : 瞬时式		
FX4EN21	4极双投	ON 2-3 5-6 8-9 11-12	—	ON 2-1 5-4 8-7 11-10
FX4EP21	4极双投	ON 2-3 5-6 8-9 11-12	OFF	ON 2-1 5-4 8-7 11-10
FX4ER21	4极双投	ON 2-3 5-6 8-9 11-12	—	<ON> 2-1 5-4 8-7 11-10
FX4ES21	4极双投	<ON> 2-3 5-6 8-9 11-12	OFF	<ON> 2-1 5-4 8-7 11-10
FX4ET21	4极双投	ON 2-3 5-6 8-9 11-12	OFF	<ON> 2-1 5-4 8-7 11-10



■ 操作部位形状



■ 端子编号图



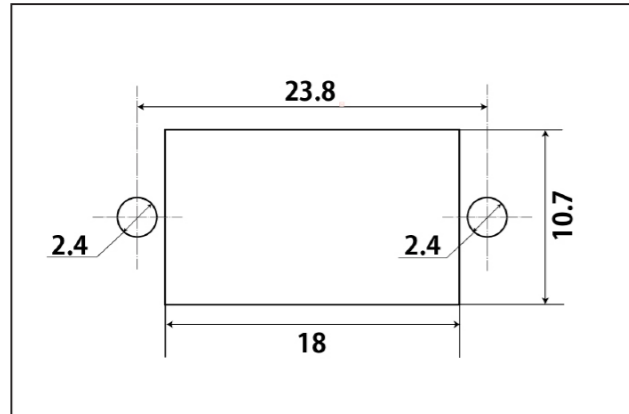
※壳体上没有端子编号标示。

※上述产品以外的产品及定制品，请咨询我们。

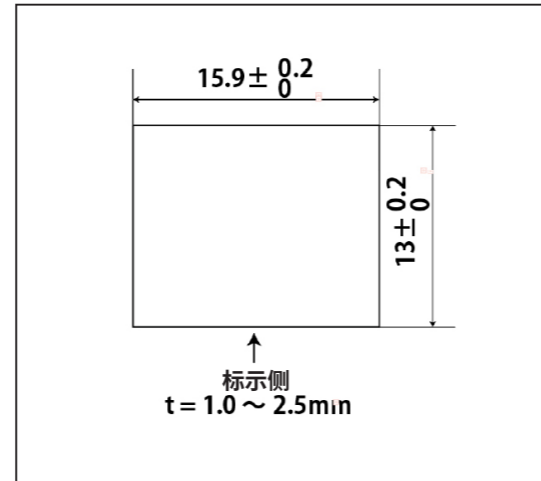
安装孔尺寸、取付部品

■ 安装孔尺寸

标准杆・摇臂

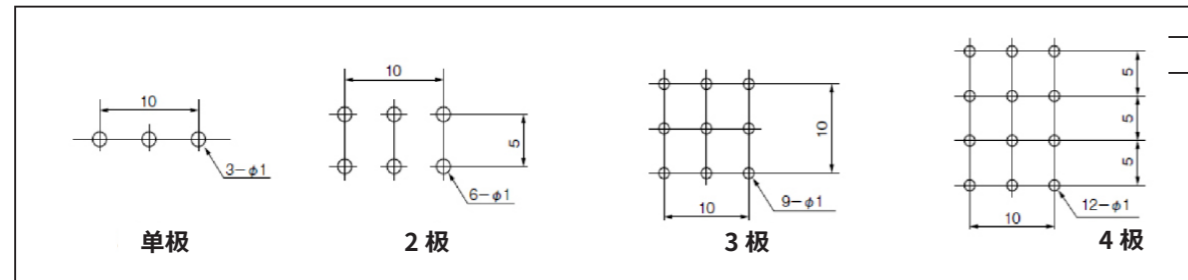


卡扣式

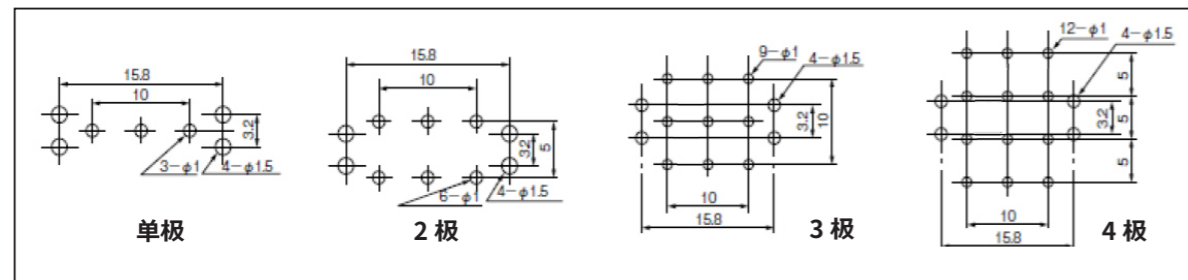


■ 印制电路板安装孔尺寸

面板安装时的印制电路板用端子安装孔



印制电路板安装用安装孔



※上述产品以外的产品及定制品，请咨询我们。

开关小提示

■ 微小电流用开关

额定电流为数安培级的开关，通常使用银（合金）接点。银（合金）接点在中长期使用过程中，其表面会发生氧化或硫化，导致接触电阻增大，但在开关 ON-OFF 时产生的电弧热量会去除这些氧化或硫化膜。然而，在电流为数 mA 级的微小电流电路中，不会产生足以去除接点表面膜层的电弧，因此随着时间推移，银接点会发生接触不良。微小电流电路请使用接点表面经过镀金处理的专用开关。



镀金接点开关示例（左：NTD12、右：FXTN01G）

※上述产品以外的产品及定制品，请咨询我们。