

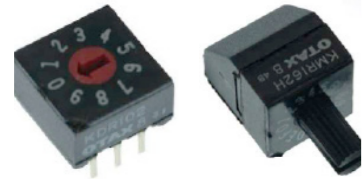
DIP  
开关

KD/KM/  
KW  
系列

10/16 位  
正码 / 反码

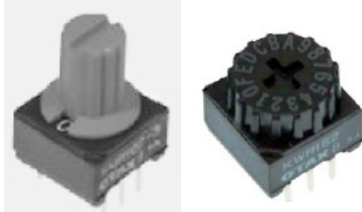
DIP 旋转式

通孔·表面贴装



螺丝刀型

小型轴型



小型轴+  
指示器型

轮盘型

系列概要

DIP 开关产量位居世界前列的 OTAX，其 DIP 开关的主力系列。

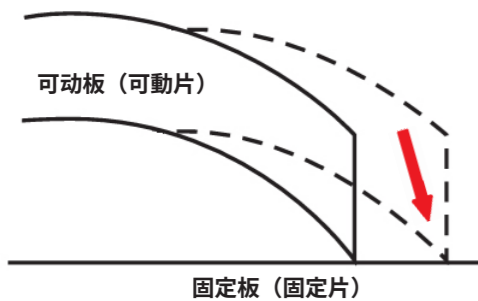
系列特点

印制电路板安装型旋转数字编码开关，采用刀刃式高压力接触方式和钢珠接点切换方式，实现了稳定接触和长寿命。

采用完全密闭结构，可保持平滑的旋转手感，并可进行清洗。

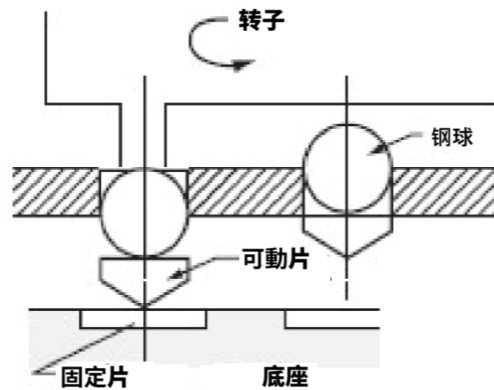
操作部备有螺丝刀型、小轴型、小轴+指示器型以及拨轮型4种，安装方向也备有纵向型和横向型，可满足客户的各种需求。

刀刃式高压力结构触点



由于可动片的刀刃状前端以嵌入固定片的方式接触，因此该接点结构不易受接点表面污垢、异物等的影响。

采用钢球的稳定接点切换方式



通用规格

|        |                  |
|--------|------------------|
| 额定值    | 0.4VA DC20V Max. |
| 接触电阻   | 50 mΩ 以下 (初始值)   |
| 绝缘耐压   | AC300V 1 分钟      |
| 绝缘电阻   | 1,000M Ω 以上      |
| 电气寿命   | 20,000 档位        |
| 使用温度范围 | -30°C ~ +85°C    |
| 保管温度范围 | -30°C ~ +85°C    |
| 储存湿度范围 | 85%RH 以下, 无结露    |
| 操作力    | 98mN·m 以下        |
| 回流焊次数  | 2 回以下            |

材料规格

| 部件名称       | 材质             | 表面处理     |
|------------|----------------|----------|
| 外壳         | PPS            | 黑色       |
| 框架         | PPS            | 黑色       |
| 端子         | 铜合金            | 闪镀金      |
| 转子 (螺丝刀型)  | 耐热性聚酰胺         | 颜色: 参见附表 |
| O 形圈       | FPM、NBR (非卤素型) |          |
| 可动板 (可动触点) | 铜合金            | 闪镀金      |
| 板簧         | SUS            |          |
| 固定板 (固定触点) | 铜合金            | 闪镀金      |
| 钢球         | SUJ2           |          |
| 小型轴        | PBT            | 颜色: 参见附表 |
| 轮盘         | PBT            | 颜色: 参见附表 |

※上述产品以外的产品及定制品，请咨询我们。

OTAX Co., Ltd.  
〒223-8558 神奈川県横浜市  
港北区新羽町 1215 番地



TEL: 045-543-5621 (总机)  
Mail: sales@otax.co.jp  
HP: https://www.otax.co.jp/

DIP  
开关

KD/KM/  
KW  
系列

10/16 位  
正码 / 反码

DIP 旋转式

通孔·表面贴装

品名构成



操作部位颜色·品名速查表

| 操作部位        | 码  | 10 位   |            | 16 位   |            |
|-------------|----|--------|------------|--------|------------|
|             |    | 操作部位颜色 | 品名         | 操作部位颜色 | 品名         |
| 螺丝刀         | 正码 | 黑      | KDR102 □□  | 黑      | KDR162 □□  |
|             | 反码 | 橙色     | KDC102 □□  | 白      | KDC162 □□  |
| 小型轴         | 正码 | 黑      | KMR104 □   | 黑      | KMR162 □   |
|             | 反码 | 白      | KMC104 □   | 白      | KMC162 □   |
| 轮盘          | 正码 | 黑      | KWR104 □   | 黑      | KWR162 □   |
|             | 反码 | 白      | KWC104 □   | 白      | KWC162 □   |
| 小型轴+<br>指示器 | 正码 | 黑      | KMR104-3 □ | 黑      | KMR162-3 □ |
|             | 反码 | 黑      | KMC104-3 □ | 黑      | KMC162-3 □ |

包装箱·管装捆包数量

| 品名              | 每箱总装入数量 | 明细                     |
|-----------------|---------|------------------------|
| KDR/KDC         | 1,500 个 | 45 x 33 管装 + 15 x 1 管装 |
| KMR/KMC         | 1,000 个 | 35 x 28 管装 + 20 x 1 管装 |
| KWR/KWC         | 1,500 个 | 45 x 33 管装 + 15 x 1 管装 |
| KDR □ H/KDC □ H | 1,500 个 | 45 x 33 管装 + 15 x 1 管装 |
| KWR □ H/KWC □ H | 1,000 个 | 35 x 28 管装 + 20 x 1 管装 |
| KMR □ H/KMC □ H | 600 个   | 20 x 30 管装             |

※上述产品以外的产品及定制品，请咨询我们。

OTAX Co., Ltd.  
〒223-8558 神奈川県横浜市  
港北区新羽町 1215 番地



TEL: 045-543-5621 (总机)  
Mail: sales@otax.co.jp  
HP: https://www.otax.co.jp/

DIP  
开关

KD/KM/  
KW  
系列

DIP 旋转式

通孔·表面贴装

10/16 位  
正码/反码

码

↓ 为交货时的位置

■ 2進化10進  
实码型

| 码  | 0 | 1 | 2 | 3 | 4 | 5 | 6 | 7 | 8 | 9 |
|----|---|---|---|---|---|---|---|---|---|---|
| 位置 |   |   |   |   |   |   |   |   |   |   |
| 1  | ● | ● | ● | ● | ● | ● | ● | ● | ● | ● |
| 2  |   |   |   |   |   |   |   |   |   |   |
| 4  |   |   |   |   |   |   |   |   |   |   |
| 8  |   |   |   |   |   |   |   |   |   |   |

■ 2進化16進  
实码型

| 码  | 0 | 1 | 2 | 3 | 4 | 5 | 6 | 7 | 8 | 9 | A | B | C | D | E | F |
|----|---|---|---|---|---|---|---|---|---|---|---|---|---|---|---|---|
| 位置 |   |   |   |   |   |   |   |   |   |   |   |   |   |   |   |   |
| 1  | ● | ● | ● | ● | ● | ● | ● | ● | ● | ● | ● | ● | ● | ● | ● | ● |
| 2  |   |   |   |   |   |   |   |   |   |   |   |   |   |   |   |   |
| 4  |   |   |   |   |   |   |   |   |   |   |   |   |   |   |   |   |
| 8  |   |   |   |   |   |   |   |   |   |   |   |   |   |   |   |   |

■ 2進化10進  
补码型

| 码  | 0 | 1 | 2 | 3 | 4 | 5 | 6 | 7 | 8 | 9 |
|----|---|---|---|---|---|---|---|---|---|---|
| 位置 |   |   |   |   |   |   |   |   |   |   |
| 1  | ● | ● | ● | ● | ● | ● | ● | ● | ● | ● |
| 2  | ● | ● | ● | ● | ● | ● | ● | ● | ● | ● |
| 4  | ● | ● | ● | ● | ● | ● | ● | ● | ● | ● |
| 8  | ● | ● | ● | ● | ● | ● | ● | ● | ● | ● |

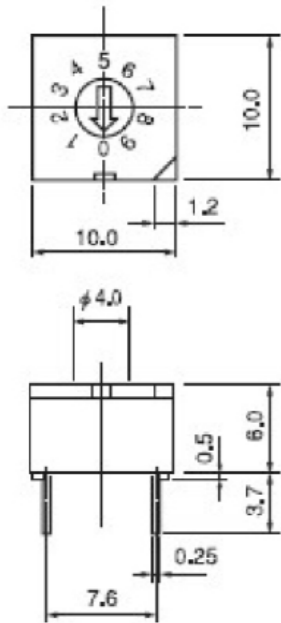
■ 2進化16進  
补码型

| 码  | 0 | 1 | 2 | 3 | 4 | 5 | 6 | 7 | 8 | 9 | A | B | C | D | E | F |
|----|---|---|---|---|---|---|---|---|---|---|---|---|---|---|---|---|
| 位置 |   |   |   |   |   |   |   |   |   |   |   |   |   |   |   |   |
| 1  | ● | ● | ● | ● | ● | ● | ● | ● | ● | ● | ● | ● | ● | ● | ● | ● |
| 2  | ● | ● | ● | ● | ● | ● | ● | ● | ● | ● | ● | ● | ● | ● | ● | ● |
| 4  | ● | ● | ● | ● | ● | ● | ● | ● | ● | ● | ● | ● | ● | ● | ● | ● |
| 8  | ● | ● | ● | ● | ● | ● | ● | ● | ● | ● | ● | ● | ● | ● | ● | ● |

标准尺寸

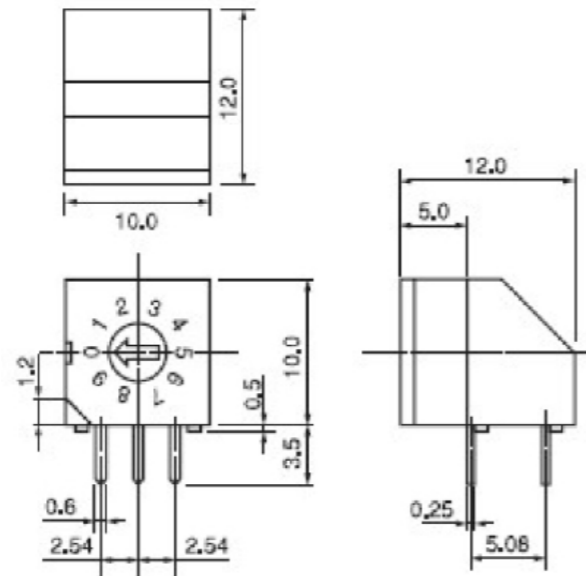
螺丝刀型 / 纵向型

KD □□□□



螺丝刀型 / 横向型

KD □□□□ H



※上述产品以外的产品及定制品，请咨询我们。

OTAX Co., Ltd.  
〒 223-8558 神奈川県横浜市  
港北区新羽町 1215 番地



TEL: 045-543-5621 (总机)  
Mail: sales@otax.co.jp  
HP: https://www.otax.co.jp/

DIP  
开关

KD/KM/  
KW  
系列

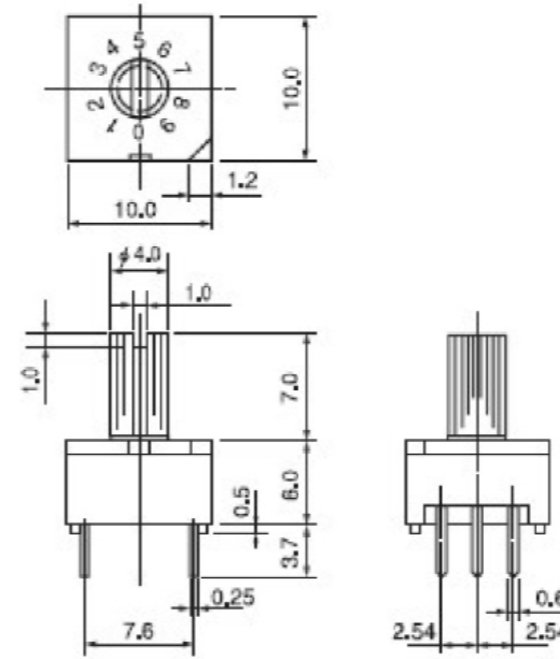
DIP 旋转式

通孔·表面贴装

10/16 位  
正码/反码

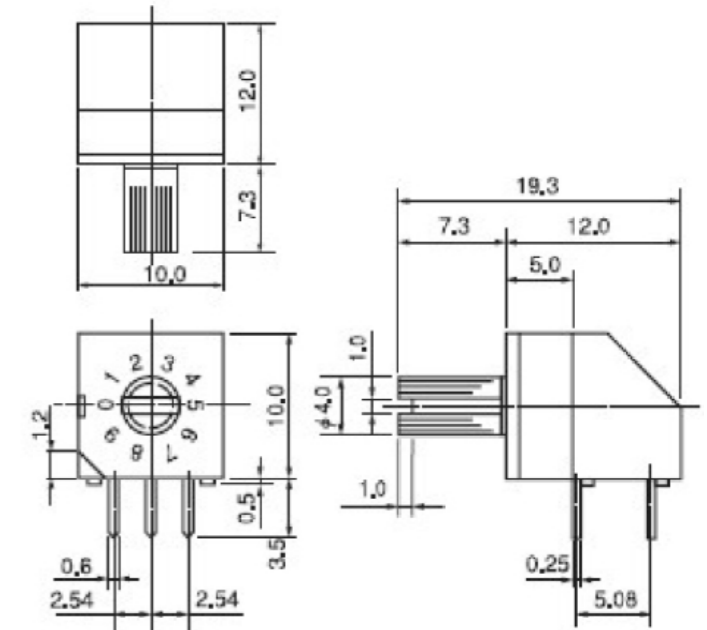
小型轴型 / 纵向型

KM □□□□



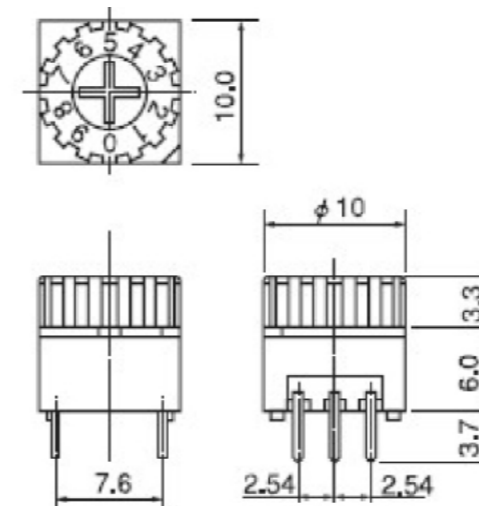
小型轴型 / 横向型

KM □□□□ H



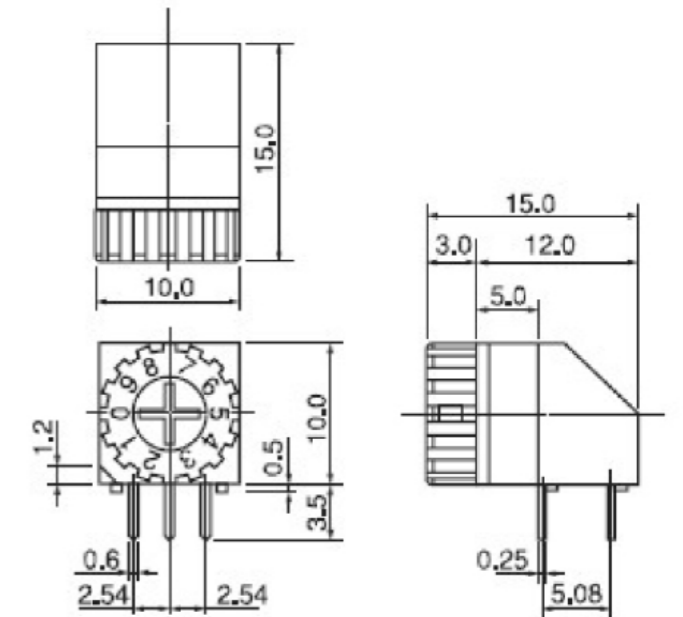
轮盘型 / 纵向型

KW □□□□



轮盘型 / 横向型

KW □□□□ H



※上述产品以外的产品及定制品，请咨询我们。

OTAX Co., Ltd.  
〒 223-8558 神奈川県横浜市  
港北区新羽町 1215 番地



TEL: 045-543-5621 (总机)  
Mail: sales@otax.co.jp  
HP: https://www.otax.co.jp/

DIP  
开关

KD/KM/  
KW  
系列

10/16 位  
正码 / 反码

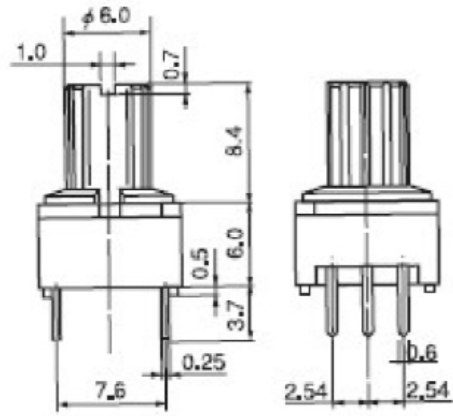
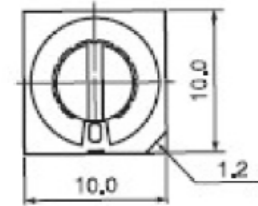
DIP 旋转式

通孔·表面贴装

小型轴+指示器 / 纵向型

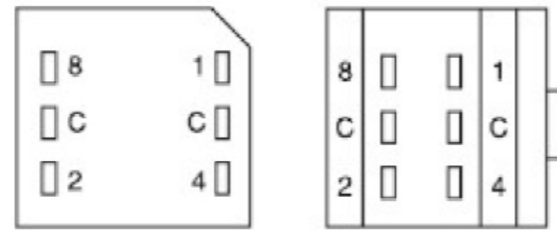
KM □□□□ -3

可一目了然地识别当前选择的编码。



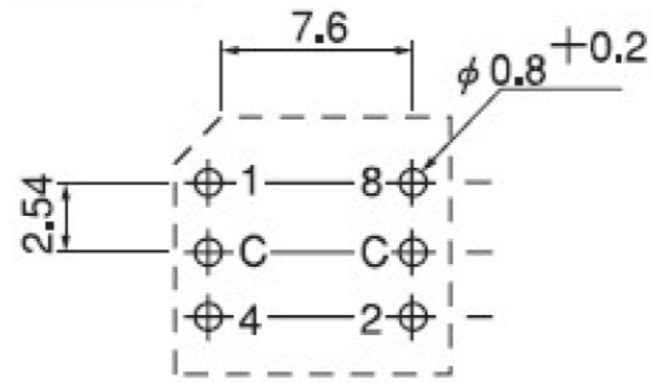
端子连接图、安装孔尺寸

实码 / 补码均为相同配置。另外，本图为从主体底面观察的图。

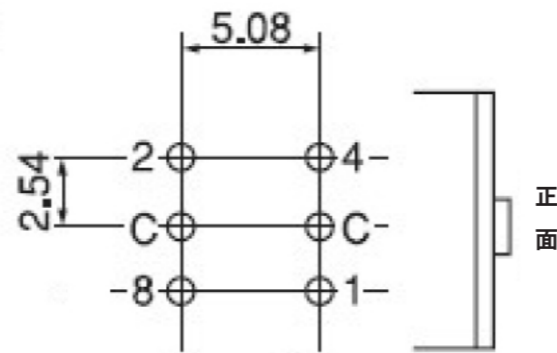


纵向型

横向型



纵向型：从开关安装面侧观察的图。



横向形：从开关安装面侧观察的图。

※上述产品以外的产品及定制品，请咨询我们。

DIP  
开关

KD/KM/  
KW  
系列

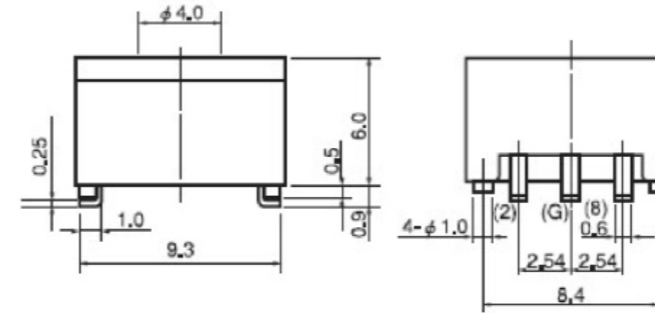
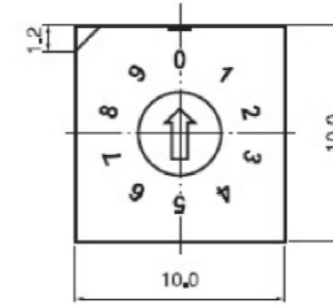
10/16 位  
正码 / 反码

DIP 旋转式

通孔·表面贴装

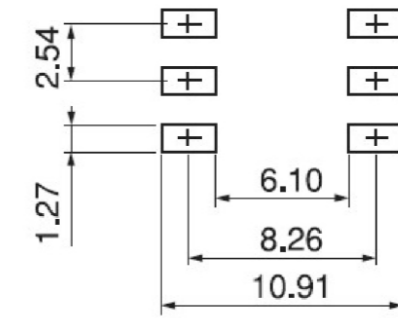
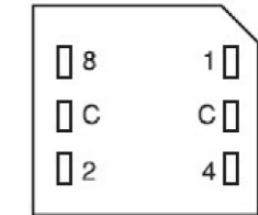
螺丝刀型、表面贴装 (纵向型)

KD □□□□ S



端子连接图、安装焊盘尺寸

实码 / 补码均为相同配置。另外，本图为从主体底面观察的图。



焊接条件

※关于焊接条件，请参阅另行提供的数据表。(手工焊接条件为 A)

产品使用注意事项

1. 清洗液可使用醇类、石油系、酮类及氯系溶剂。
2. 回流焊条件会因实际作业工序中的印制电路板尺寸、装配密度而异，因此使用前请先参阅另行提供的数据表中的温度曲线，并确认实装产品的表面温度及焊接状态后再使用。
3. 交货时，实码型无论 10 位还是 16 位，转子位置均设定在 0 位；补码型则 10 位设定为 7，16 位设定为 F。请在贴装→焊接→清洗的过程中保持此状态。
4. 本系列产品符合 RoHS 法规要求。

※上述产品以外的产品及定制品，请咨询我们。